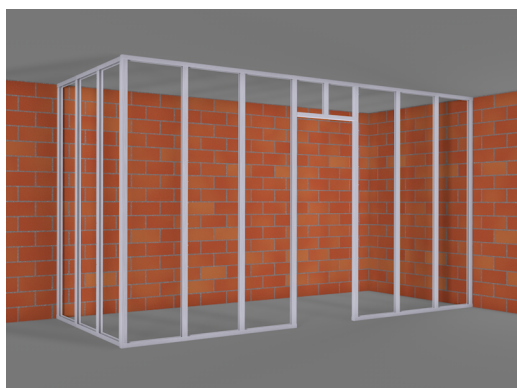
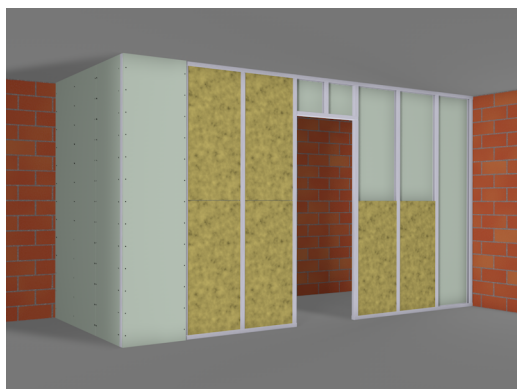


СТЕНОВЫЕ ПАНЕЛИ НА ОСНОВЕ ГКЛ ВОЗВЕДЕНИЕ ПЕРЕГОРОДОК

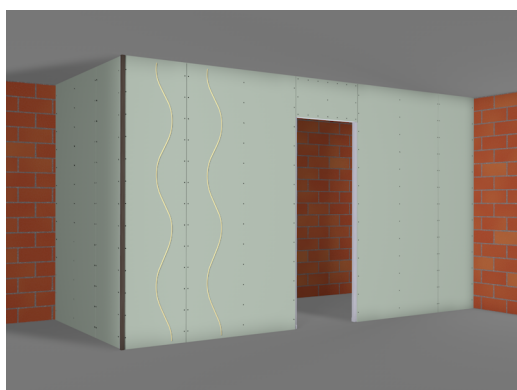
РЕКОМЕНДАЦИИ ПО МОНТАЖУ



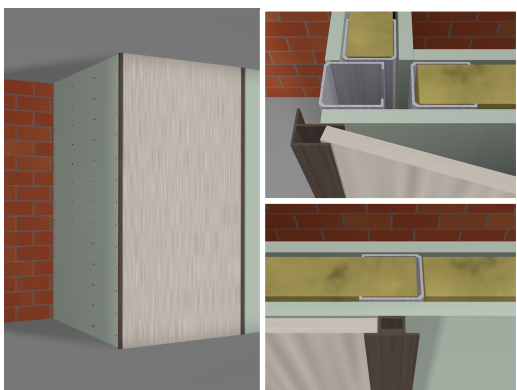
1. Возведение перегородки начинается с установки в расчетное место стандартного металлического каркаса из стоечных и направляющих профилей. Направляющие профили закрепить к полу и потолку дюбелями 6*35 мм с шагом 1 м между точками крепления. Стоечные профили установить с расчетным шагом и закрепить к направляющим профилям методом просечки с отгибом.



2. В случае последующего монтажа дверей в соответствующих местах установить закладные. Установленный металлический каркас обшить первым слоем гипсокартона с обеих сторон по стандартной технологии, смонтировав электрическую проводку и изоляционный материал. Листы гипсокартона монтировать таким образом, что бы швы внутреннего и наружного слоев не оказывались в одном месте.



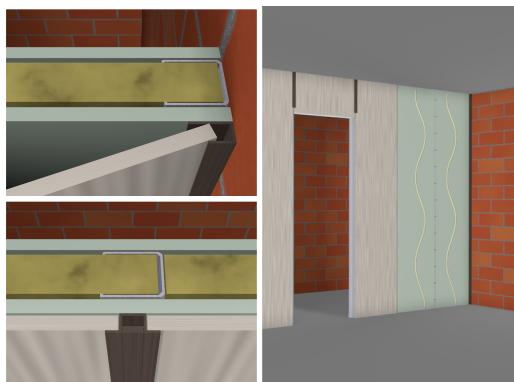
3. Установить алюминиевый "F"-образный профиль на внешний угол перегородки. Алюминиевый профиль закрепить к стоечному профилю саморезами ГМ 3,5*25 мм. На соседние листы гипсокартона первого слоя нанести монтажный клей (например, жидкие гвозди, на органическом растворителе) или усиленный двусторонний скотч.



4. В пазы образованные "F"-образным профилем завести стеновые панели, прижать к обшивке первого слоя с нанесенным клеем или двусторонним скотчем и зафиксировать с помощью "Ω"-образного профиля. "Ω"-образный профиль с одной стороны закрепляет уже установленную стеновую панель, а с другой образует паз для следующей.

СТЕНОВЫЕ ПАНЕЛИ НА ОСНОВЕ ГКЛ ВОЗВЕДЕНИЕ ПЕРЕГОРОДОК

РЕКОМЕНДАЦИИ ПО МОНТАЖУ



5. Аналогичным способом облицевать всю перегородку не устанавливая панели, примыкающие к внутренним углам. Для облицовки внутренних углов закрепить "L"-образные профили к стоечным профилям саморезами. В образованный паз завести стеновую панель и зафиксировать её с помощью "Ω"-образного профиля.

6. Возведение перегородки с облицовкой стеновыми панелями завершено, стены помещения готовы к эксплуатации! После монтажа панелей, нет необходимости в дальнейшей обработке полученной поверхности. Ее не нужно грунтовать, шпаклевать, шкурить и красить. По сравнению с традиционной технологией облицовка стен стеновыми панелями занимает как минимум в 2 раза меньше времени, значительно экономит расходы на отделочные материалы и работу малярной бригады, не требует проведения грязных и мокрых работ.

