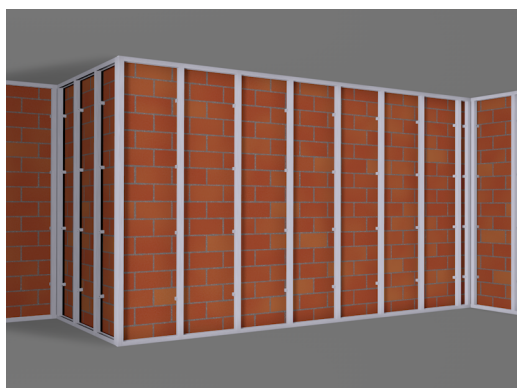
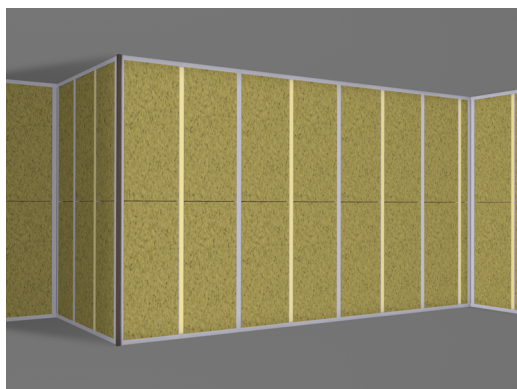


# СТЕНОВЫЕ ПАНЕЛИ НА ОСНОВЕ ГКЛ ОБЛИЦОВКА СТЕН

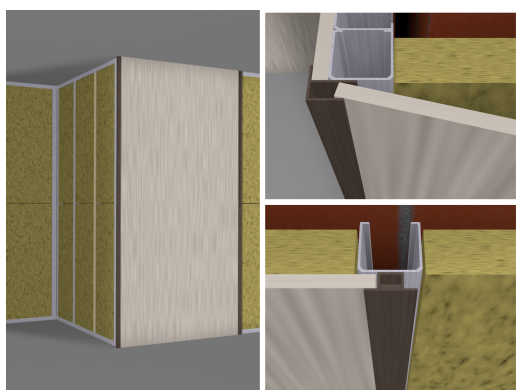
РЕКОМЕНДАЦИИ ПО МОНТАЖУ



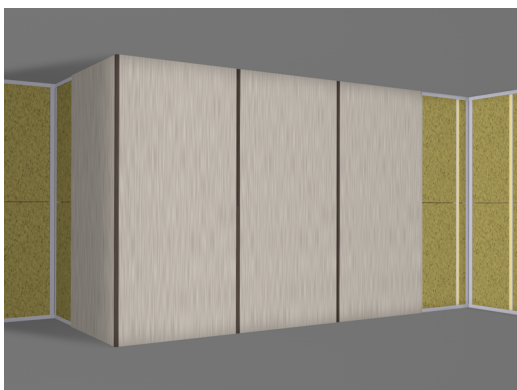
1. Облицовка стен начинается с установки в расчетное место стандартного металлического каркаса из стоечных и направляющих профилей. Направляющие профили закрепить к полу и потолку дюбелями 6\*35 мм с шагом 1 м между точками крепления. Стоечные профили установить с расчетным шагом и закрепить к направляющим профилям методом просечки с отгибом.



2. Смонтировать электрическую проводку и изоляционный материал. Установить алюминиевый "F"-образный профиль на внешний угол стены. Алюминиевый профиль закрепить к стоечному профилю саморезами ГМ 3,5\*25 мм. На стоечные профили, на которые не приходится стык листов, нанести монтажный клей (например, жидкие гвозди, на органическом растворителе) или усиленный двусторонний скотч.



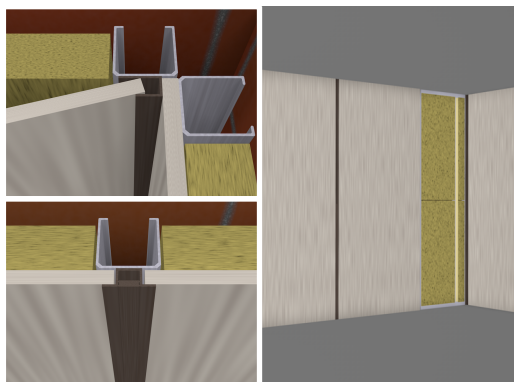
3. В пазы образованные "F"-образным профилем завести стеновые панели, прижать к стоечным профилям с нанесенным клеем или двусторонним скотчем и зафиксировать с помощью "Ω"-образного профиля. "Ω"-образный профиль с одной стороны закрепляет уже установленную панель, а с другой образует паз для следующей.



4. Аналогичным способом облицевать всю стену не устанавливая панели, примыкающие к внутренним углам.

# СТЕНОВЫЕ ПАНЕЛИ НА ОСНОВЕ ГКЛ ОБЛИЦОВКА СТЕН

РЕКОМЕНДАЦИИ ПО МОНТАЖУ



5. Установить стеновую панель на следующей стороне стены и прижать её “L”-образным профилем. Закрепить “L”-образный профиль к стоечному профилю саморезами. В паз “L”-образного профиля завести стеновую панель и зафиксировать её с помощью “Ω”-образного профиля.

6. Облицовка стен стеновыми панелями завершена, стены помещения готовы к эксплуатации! После монтажа панелей, нет необходимости в дальнейшей обработке полученной поверхности. Ее не нужно грунтовать, шпаклевать, шкурить и красить. По сравнению с традиционной технологией облицовка стен стеновыми панелями занимает как минимум в 2 раза меньше времени, значительно экономит расходы на отделочные материалы и работу малярной бригады, не требует проведения грязных и мокрых работ.

